

Ścieżka literacka „Lalka”

Zuzanna Karaszewska
Paulina Lesik
Magdalena Mróz
Aleksandra Nafalska
klasa III E

Ścieżka literacka „LALKA”

A detailed map of Krakow, Poland, showing a literary path along the Vistula River. The path is marked with 25 numbered stops, each accompanied by a small photograph of a historical site or building. The map includes a compass rose and a scale bar from 0 to 1000 meters. Key locations mentioned include:

- Al. Bernolickie - tu spaceruje Witkacy
- Pl. Trzech Krzyży / Al. Ujazdowskie - tu mieszkał Leścy
- Włocza 12 - ostatnie mieszkanie Prusa
- Al. - miejsce wieloletnich zabiegów sanatoryjnych
- Chybał Botaniczny - tutaj Szwajcy Opuszczenia Białej
- Lazienki Krakowskie - miejsce spotkań Witkackiego z panną Izabelą

Numbered stops on the map include: 1, 2, 3, 4, 5, 6, 7, 8, 9, 10, 11, 12, 13, 14, 15, 16, 17, 18, 19, 20, 21, 22, 23, 24, 25.

A detailed map of Krakow, Poland, showing a literary path along the Vistula River. The path is marked with 25 numbered stops, each accompanied by a small photograph of a historical site or building. The map includes a compass rose and a scale bar from 0 to 1000 meters. Key locations mentioned include:

- Pałac Pań - był tutaj Łemkowski i Łącki
- Kościół Kapucynów - tu Ruch obywatelski Łąckiego i Krzywostki
- Pałac Łobzowskich - był w rufach
- Tęcza Włók - tu Witkacy po raz pierwszy zobaczył pannę Izabelę
- Krakowskie Przedmieście 25 - redakcja Kurjera
- Hotel Europejski - bawili się Witkacy
- Krakowskie Przedmieście 7 - tutaj sklep Witkackiego
- Kościół św. Krzyszta
- Pałac Kultury - tutaj
- Hotel 19 sierpnia Krzywostki - tu Prusa „pisał „Lalkę”
- Kraków 24/19 - tu stała kamienica Łąckich
- Dolina Szwajcarska - tutaj w roku XIX wzniesł Wawrzyniec
- Rynek Krakowski - tu kończyła się Warszawa Witkackiego

Numbered stops on the map include: 1, 2, 3, 4, 5, 6, 7, 8, 9, 10, 11, 12, 13, 14, 15, 16, 17, 18, 19, 20, 21, 22, 23, 24, 25.

Widok z dzwonnicy kościoła św. Anny

Sceneria „Lalki”

„Na obu zaś końcach ulicy, wznosiły się dwa pomniki. Z jednej strony król Zygmunt stojący na olbrzymiej świecy, pochylał się ku Bernardynom. Z drugiego końca nieruchomy Kopernik, odwrócił się tyłem do słońca, które na dzień wychodziło spoza domu Karasia, wznosiło się nad pałac Towarzystwa Przyjaciół Nauk i kryło się za dom Zamoyskich.”



Teatr Wielki

Tu Wokulski po raz pierwszy zobaczył pannę Izabelę.

„I może z galanteryjnego kupca zostałby na dobre uczonym przyrodnikiem, gdyby znalazłszy się raz w teatrze nie zobaczył panny Izabeli. Siedziała w łoży z ojcem i panną Florentyną, ubrana w białą suknię.”



Pałac Jabłonowskich

Bal w ratuszu.



Kościół Kapucynów

**Tu Rzecki obserwował Łęckiego i
Krzyszowską**

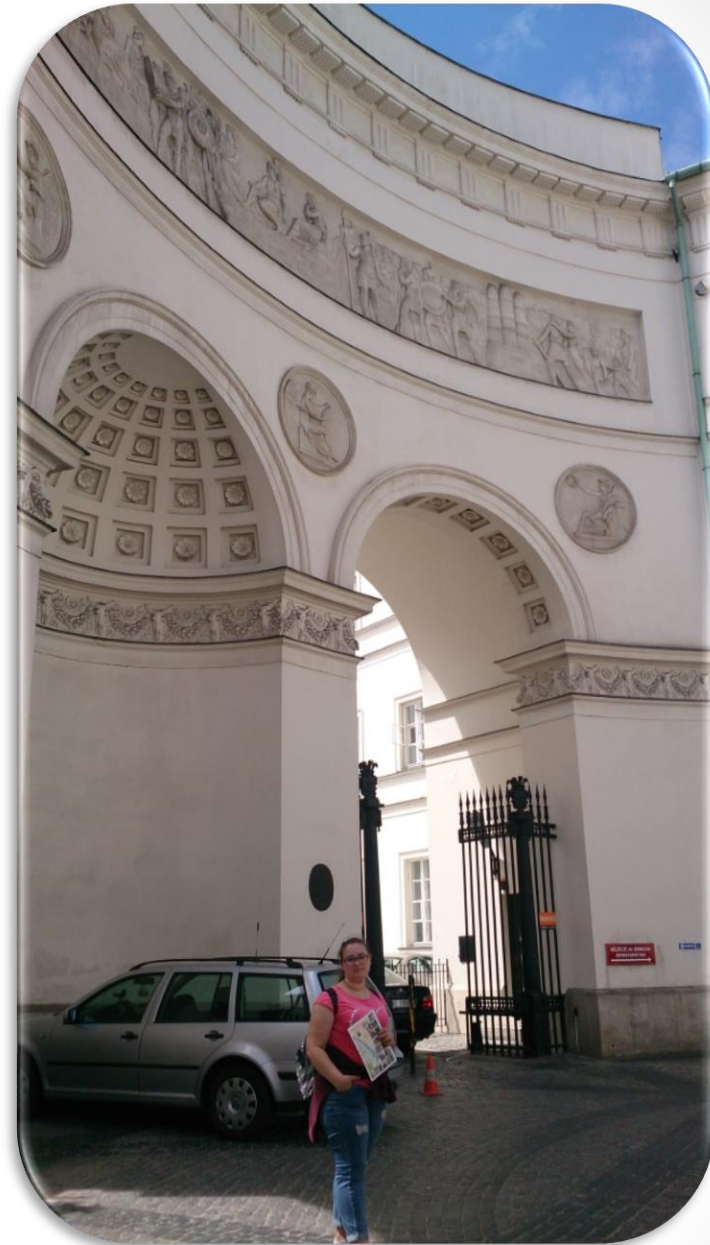
„Już obrzydła mu licytacja, której ma pełne uszy i pełną głowę. Chce w jakiś sposób przepędzić zbywający mu czas i spostrzegłszy otwarty kościół Kapucynów, kieruje się do niego, będąc pewnym, że w świątyni znajdzie spokój, przyjemny chłodek, a nade wszystko, że tam przynajmniej nie usłyszy o licytacji.”



Pałac Paca

Budynek sądowy, w którym odbyła się licytacja kamienicy Łęckich.

„Nie znalazłszy, czego szukał ani w cukierni, ani w kościele, pan Ignacy zaczyna spacerować po ulicy, niedaleko sądowego gmachu.”



Podwale



Przy tej ulicy mieścił się sklep starego Mincla.

„Przez kilka lat po śmierci stryja synowcy prowadzili wspólnie sklep na Podwalu. Wnętrze sklepu wyglądało jak duża piwnica, której końca nigdy nie mogłem dojrzeć z powodu ciemności.”



Krakowskie Przedmieście 25



W tym budynku mieściła się redakcja „Kuriera Warszawskiego”. To w tym dzienniku Bolesław Prus w latach 1887-1889 publikował w odcinkach powieść „Lalka”.



Kościół Karmelitów

Tu odbywała się kwesta wielkanocna.

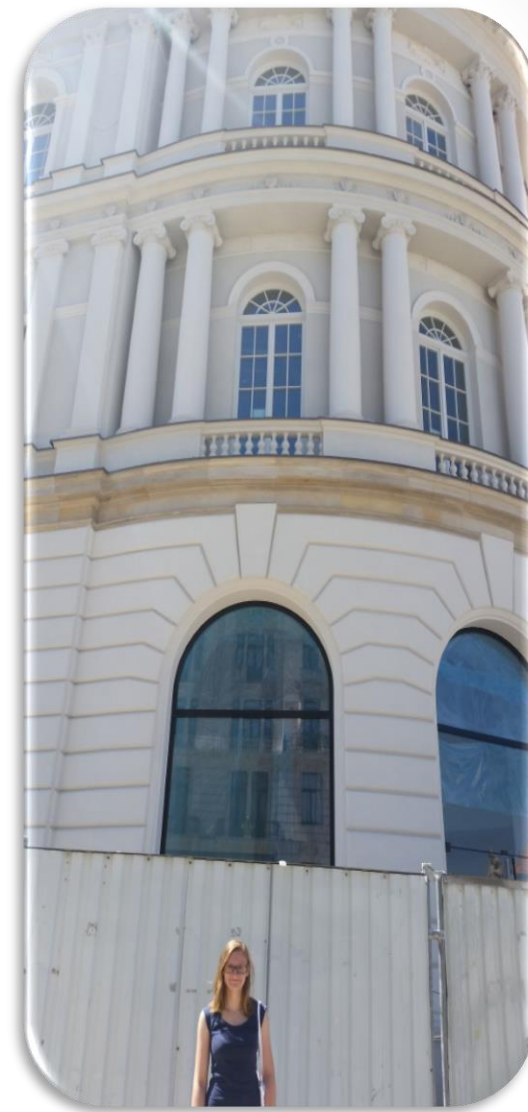
„Mimo woli porównywał drobny wzrost stojących pod kościołem pobożnych z olbrzymimi rozmiarami świętego budynku i przyszła mu myśl szczególna. „



Hotel Europejski

Tutaj świętowano uroczystość otwarcia nowego magazynu Wokulskiego.

„Salę ubrano w kwiaty, ustawiono ogromne stoły w podkowie, sprowadzano muzykę i o szóstej wieczór zebrało się przeszło sto pięćdziesiąt osób. Kogo tam nie było!”



Pomnik Prusa

Pomnik Bolesława Prusa został zaprojektowany przez Annę Kamińską-Łapińską. Stoi niedaleko skrzyżowania Krakowskiego Przedmieścia i ulicy Karowej, na skwerze im. ks. Jana Twardowskiego. Przed wojną w tym miejscu stała kamienica, w której mieściła się redakcja „Kuriera Warszawskiego”. Bolesław Prus był jednym z jego redaktorów: prowadził swoją stałą rubrykę, tzw. „Kroniki tygodniowe”. Posąg symbolizuje częste spacerowanie pisarza ulicami miasta. Został odsłonięty 15 stycznia 1977 roku.



Karowa

Początek spaceru Wokulskiego.

„(...)skręcił na ulicę Karową. Przy bramie wiodącej tam zobaczył bosego, przewiązanego sznurami tragarza, który pił wodę prosto z wodotrysku; zachlapał się od stóp do głów, ale miał bardzo zadowoloną minę i śmiejące się oczy.”



Krakowskie Przedmieście 7

W tym budynku znajdował się nowy sklep Wokulskiego.

„W początkach maja wprowadziliśmy się do nowego sklepu, który obejmuje pięć ogromnych salonów. W pierwszym pokoju, na lewo, mieszczą się same ruskie tkaniny. Drugi pokój zajęty jest w połowie na te same tkaniny, a w połowie na drobiazgi do ubrania służące. W salonie frontowym najwykwintniejsza galanteria. Następny pokój po prawo lokuje zabawki tudzież wyroby z drzewa i metalów, a w ostatnim pokoju na prawo są towary z gumy i skóry.”

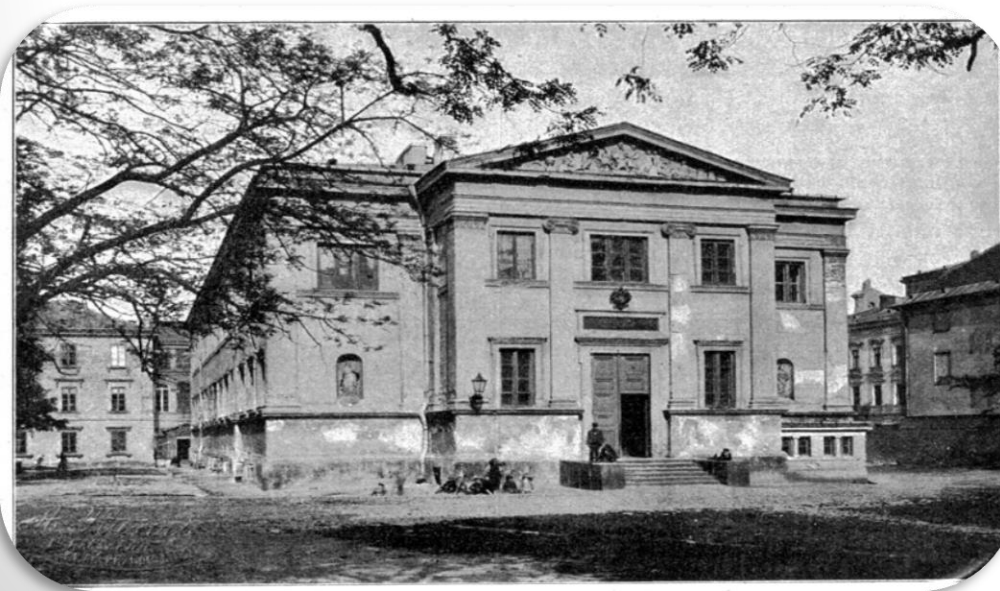


Szkoła Główna

Do tej szkoły uczęszczał Wokulski.

"-I poszedł też do Szkoły
Przygotowawczej?

- Poszedł i nawet zdał egzamin do Szkoły Głównej. No, ale co pan powiesz - ciągnął radca uderzając ajenta w kolano - że zamiast wytrwać przy nauce do końca, niespełna rok rzucił szkołę..."



Krakowskie Przedmieście 4

Mieszkanie Wokulskiego.

„ Do swego mieszkania dostał się ledwie po półgodzinnym dzwonieniu, choć była blisko ósma rano. Wszedłszy zaś do sypialni Wokulski przekonał się, że wierny sługa spał na jego własnym łóżku. (...) Służący, otrzeźwiony, ale i zakłopotany , szybko zmienił prześcieradła i poszewki, Wokulski zaś zobaczywszy świeżo poślane łóżko nie pił herbaty, ale rozebrał się i legł spać.



Pl. Trzech Krzyży / Al. Ujazdowskie



„Pan Tomasz Łęcki z jedyną córką Izabelą i kuzynką panną Florentyną nie mieszkał we własnej kamienicy, lecz wynajmował lokal, złożony z ośmiu pokojów, w stronie Alei Ujazdowskiej. Miał tam salon o trzech oknach, gabinet własny, gabinet córki, sypialnię dla siebie, sypialnię dla córki, pokój stołowy, pokój dla panny Florentyny i garderobę(...).

**Na Alejach Ujazdowskich
znajdowało się mieszkanie
państwa Łęckich.**



Wilcza 12

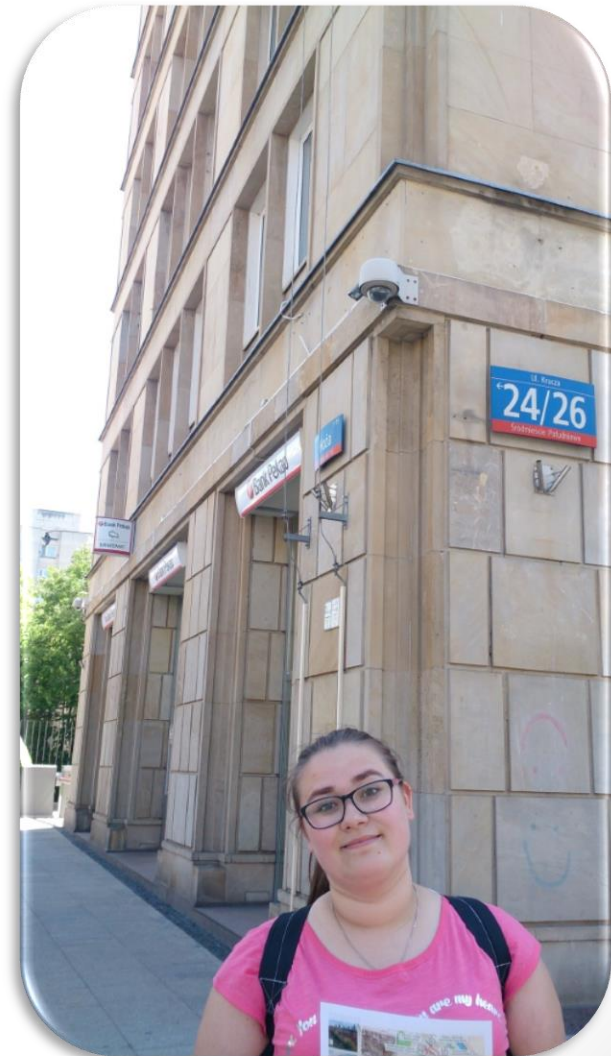
Ostatnie mieszkanie Bolesława Prusa.



Krucza 24/26

W tym miejscu znajdowała się kamienica Łęckich.

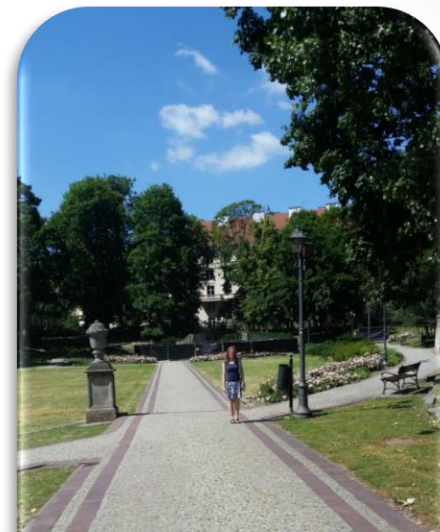
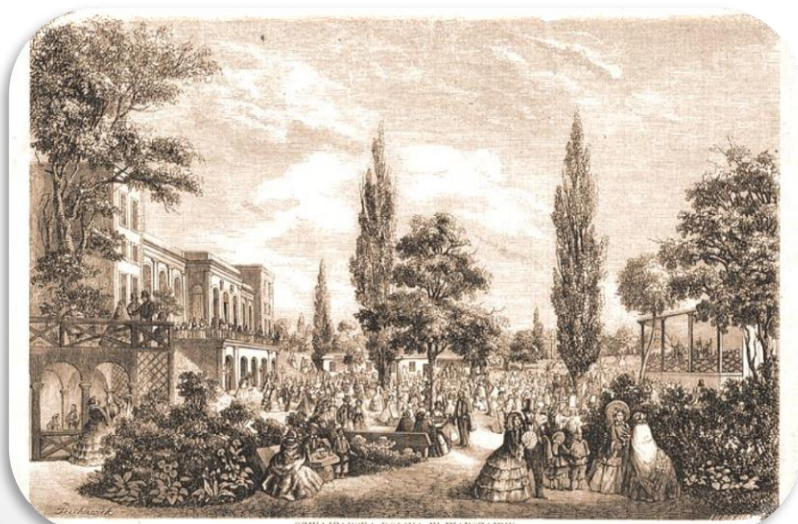
„Dom był trzypiętrowy; miał parę żelaznych balkonów i każde piętro zbudowane w innym stylu. Za to w architekturze bramy panował tylko jeden motyw, mianowicie: wachlarz. (...) Prawdziwą osobliwość stanowiła sień wjazdowa posiadająca bardzo lichą podłogę, ale za to bardzo ładne krajobrazy na ścianach. (...) Podwórko, otoczone ze wszystkich stron trzypiętrowymi oficynami, wyglądało jak dno obszernej studni, napełnione wonnym powietrzem. W każdym rogu były drzwi, a w jednym aż dwoje drzwi; pod oknem mieszkania stróża znajdował się śmietnik i wodociąg.(...)”



Dolina Szwajcarska

Miejsce zabaw warszawiaków.

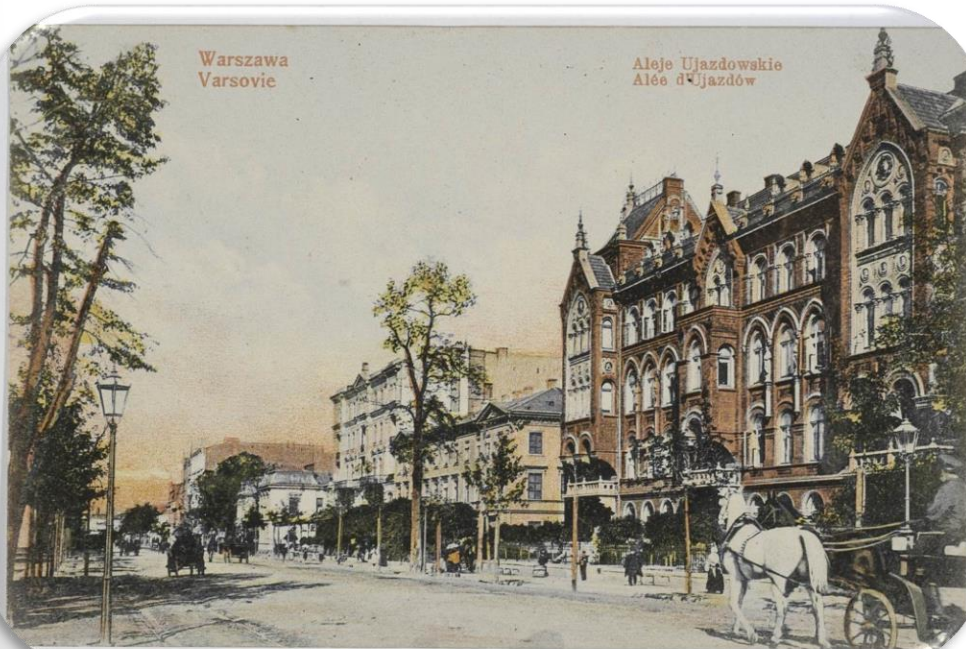
„Powóz odjechał ku miastu. Wokulski zmieszał się z przechodniami i poszedł w stronę Ujazdowskiego placu. (...) Był już na rozległym placu Ujazdowskim, w którego południowej części znajdowały się zabawy ludowe.”



Ujazdów

To miejsce wielkanocnych zabaw warszawiaków.

„W Alejach Ujazdowskich był już taki natłok powozów i dorożek, że miejscami należało jechać stępa, przy rogatce zaś utworzył się formalny zator i musiał czekać z kwadrans, pożerany niecierpliwością, zanim ostatecznie powóz jego wydostał się na mokotowskie pola.”



Ogród Botaniczny- ruiny świątyni Opaczności Bożej

Tutaj spacerował Wokulski z Julianem Ochockim.

„Weszli na wzgórze, skąd widać studnię zwaną Okrągłakiem.”



Łazienki Królewskie

Łazienki Królewskie – miejsce spotkań Wokulskiego z panną Izabelą.

„Już nad sadzawką na tle zielonych klombów, spostrzegł popielaty płaszczyk panny Izabeli. Stała nad brzegiem w towarzystwie hrabiny i ojca i rzucała pierniki łabędziom. „



Pałac na Wyspie

„Prosta droga doprowadziła go do stawu, później do łazienkowskiego pałacu.”

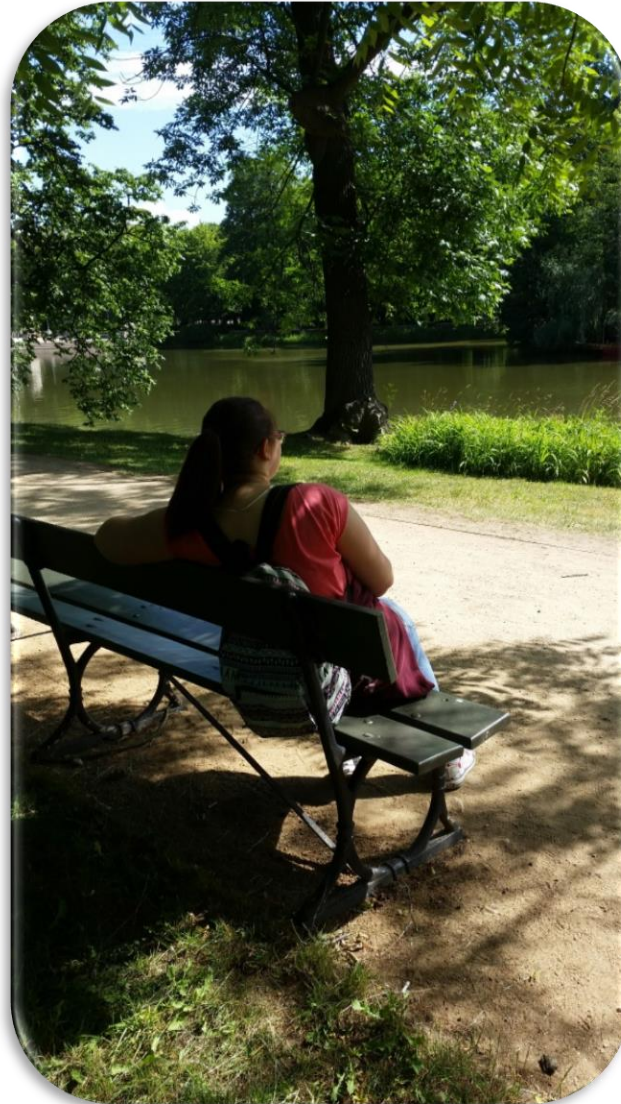


Nowa Pomarańczarnia

„Poszedł jeszcze w stronę Pomarańczarni, tą samą ścieżką co pierwiej, upatrując na miątkim piasku śladu bucików panny Izabeli. Coś się tu zmieniło. Wiatr dął silniej, zmącił wodę w sadzawce, porozganiał motyle i ptaki, a za to napędził więcej obłoków, które raz po raz przyćmiewały blask słońca.”



Ławka, na której siedział Wokulski



Rogatki Mokotowskie

Na Rogatkach Mokotowskich kończyła się Warszawa Wokulskiego.

„Jaki ja jestem zmęczony; już nawet ciężko mi pisać. Tak bym gdzieś pojechał... Mój Boże, dwadzieścia lat nie wyjrzałem za warszawskie roгатki!”



Dom Polonii - dawniej siedziba Warszawskiej Resursy Kupieckiej

Tutaj pan Tomasz Łęcki ze Stanisławem
Wokulskim grał w karty.



Bibliografia

- <http://www.lazienki-krolewskie.pl/pl/architektura/palac-na-wyspie>
- https://www.google.pl/search?biw=1920&bih=974&tbm=isch&sa=1&q=dom+polonii+warszawa+dawniej&oq=dom+polonii+warszawa+dawniej&gs_l=psy-ab.3...5919.7765.0.8260.7.7.0.0.0.108.469.6j1.7.0....0...1.1.64.psy-ab..0.0.0....0.8DHBoldMClO#imgrc=0o3iW5R17mLLyM
- https://www.google.pl/search?biw=1920&bih=974&tbm=isch&sa=1&q=%C5%82awka+%C5%82azienki+kr%C3%B3lewskie+dawniej&oq=%C5%82awka+%C5%82azienki+kr%C3%B3lewskie+dawniej&gs_l=psy-ab.3...2280.4718.0.5113.8.8.0.0.0.92.452.7.7.0....0...1.1.64.psy-ab..1.0.0....0.enDiSASGEXY#imgrc=6i5IP727EY4PJM :
- <http://warszawa.fotopolska.eu/159224,foto.html>
- <https://www.globtroter.pl/zdjecia/201419,polska,warszawa,lazienki,krolewskie,amfiteatr.html>
- http://ladnydom.pl/Ogrody/56,133895,15957287,Przewodnik_po_warszawskich_Lazienkach.html