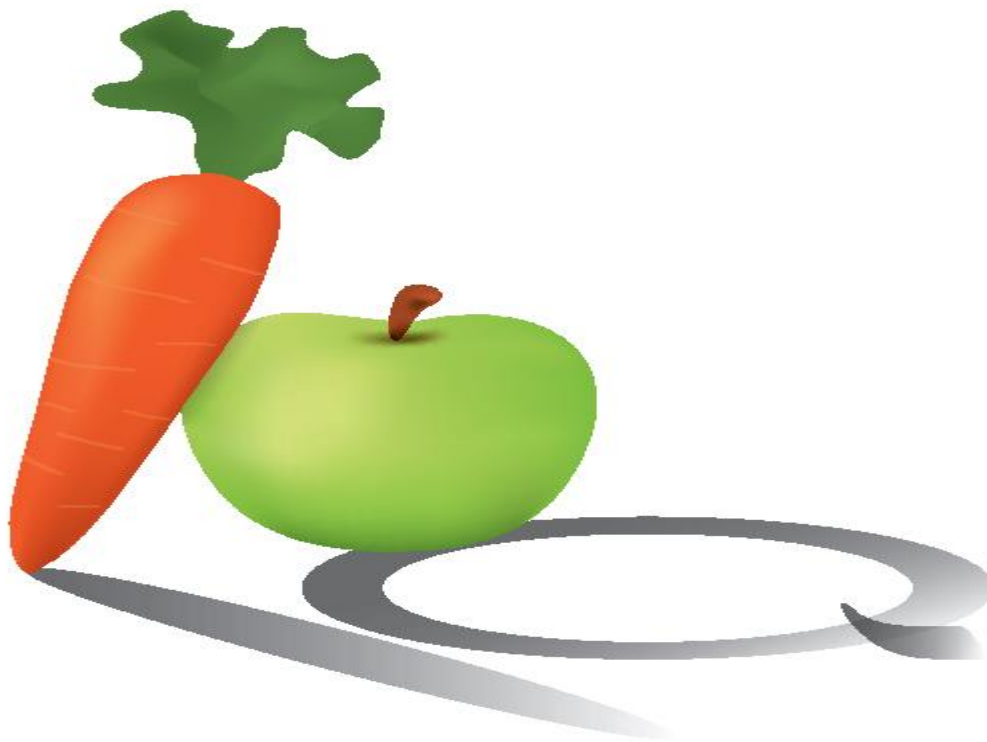


bowiemjem



Co je, a co powinno jeść twoje
dziecko???

Czy jedzenie wpływa na zachowanie i
funkcjonowanie dziecka w szkole???

ZAPRASZAMY RODZICÓW DO KORZYSTANIA Z
BEZPŁATNYCH KONSULTACJI SPECJALISTY DO SPRAW
ODŻYWIANIA DZIECI

Terminy konsultacji: środy w godzinach 10-14

Zapisy przez sekretariat PPP 16 tel. 22 610 21 32